



Erben in Deutschland

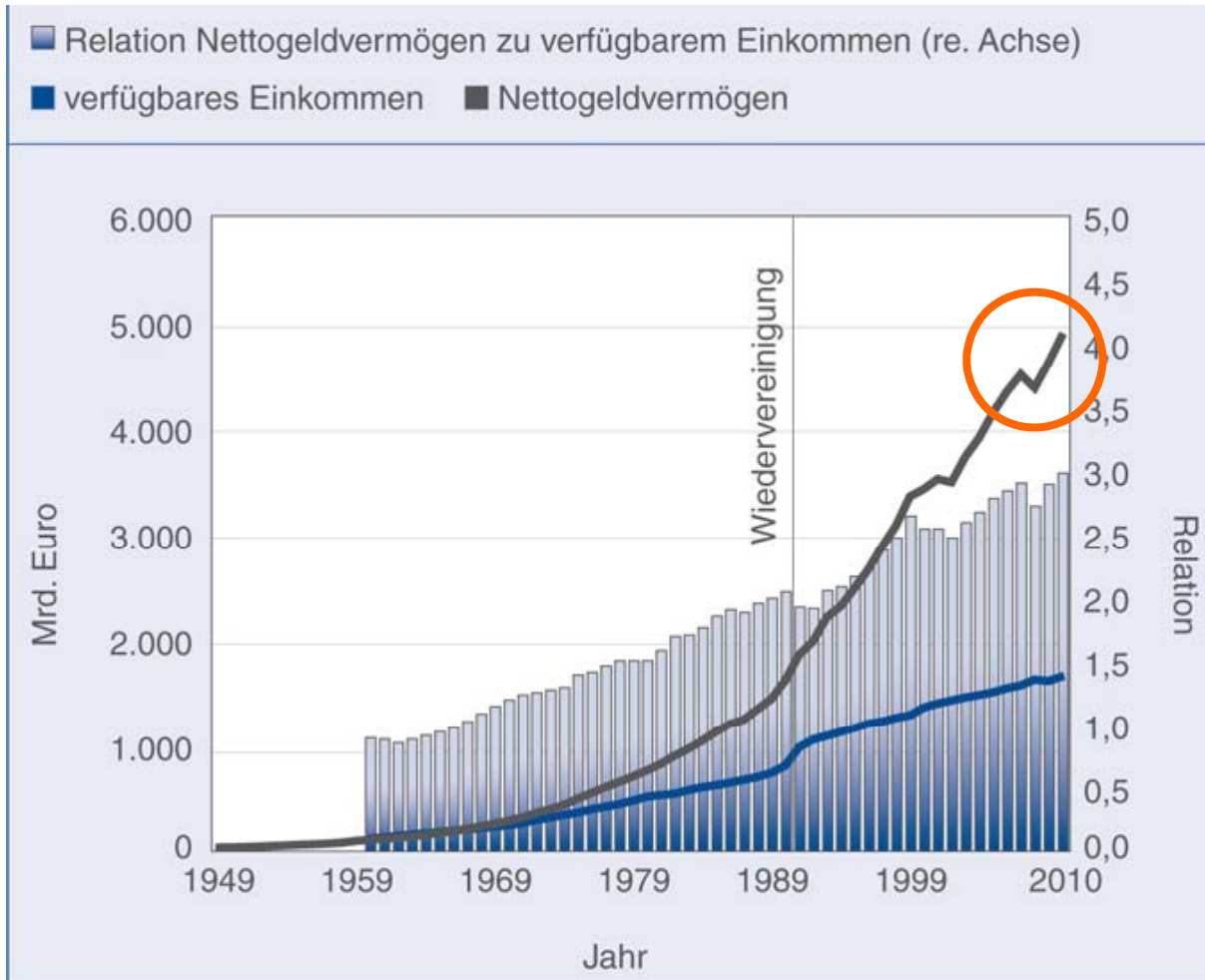
Volumen, Verteilung und Verwendung

Dr. Reiner Braun und Ulrich Pfeiffer

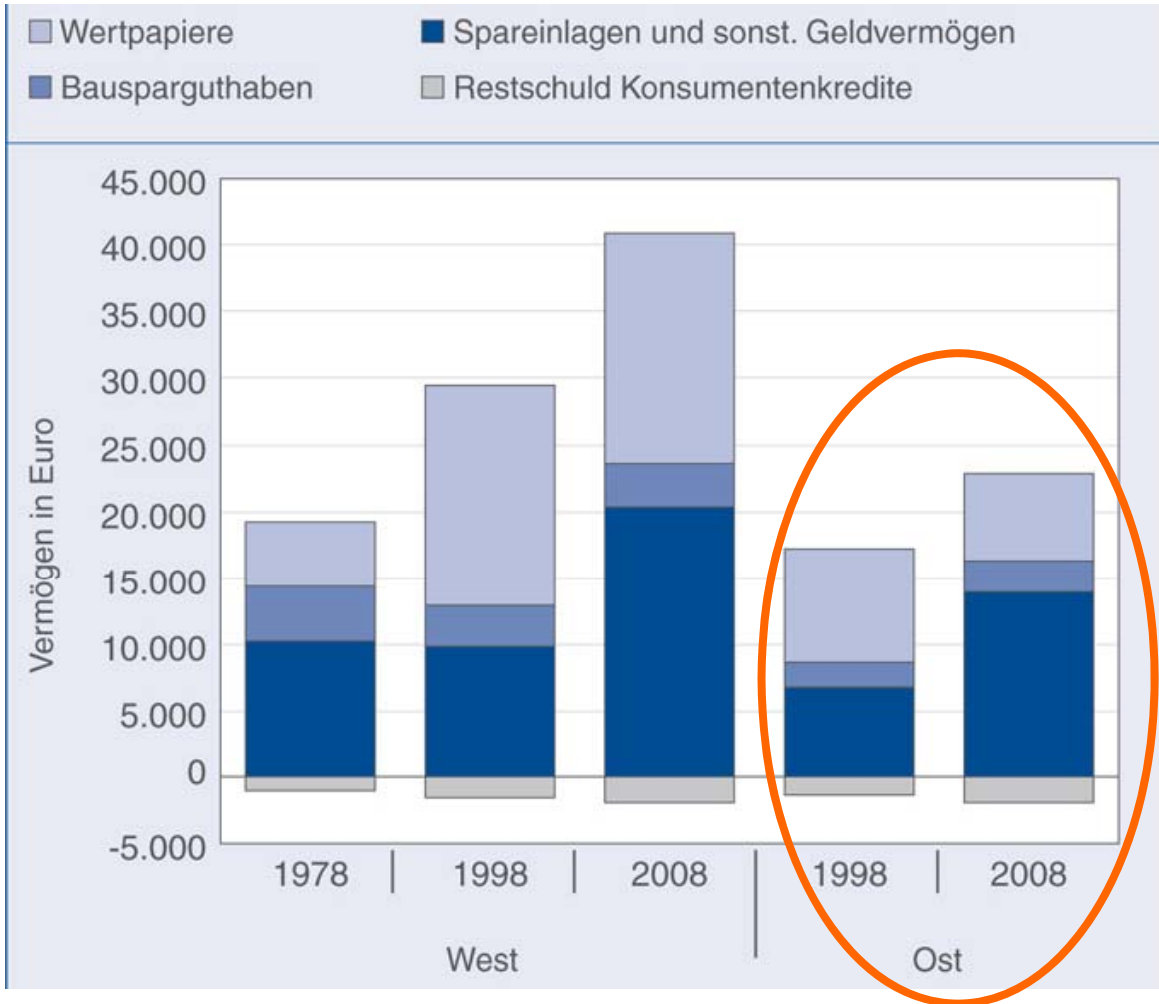
empirica ag
Forschung und Beratung
im Auftrag des
Deutschen Institut für Altersvorsorge, Köln



Die Krise ist vorbei: Das Geldvermögen steigt wieder

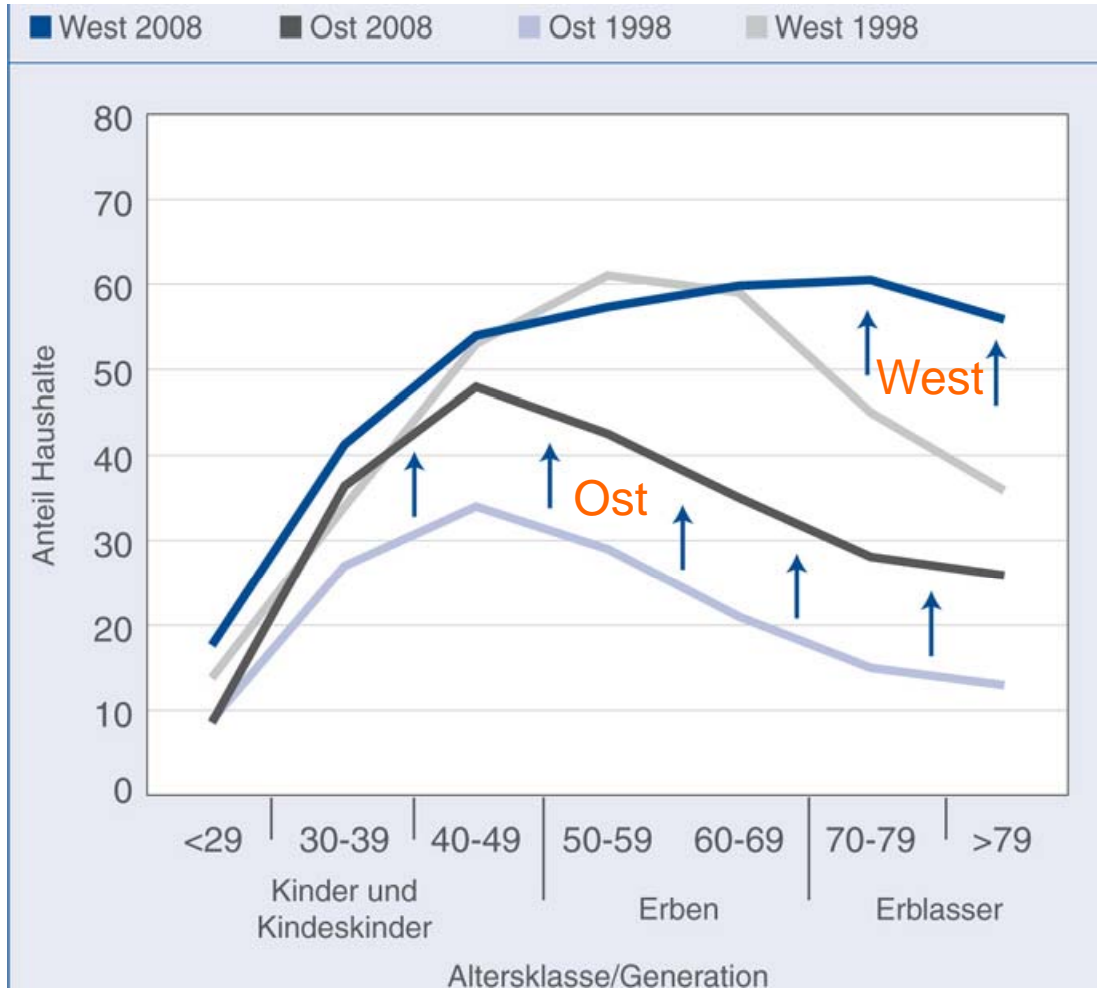


Geldvermögen: Im Osten immer noch geringer

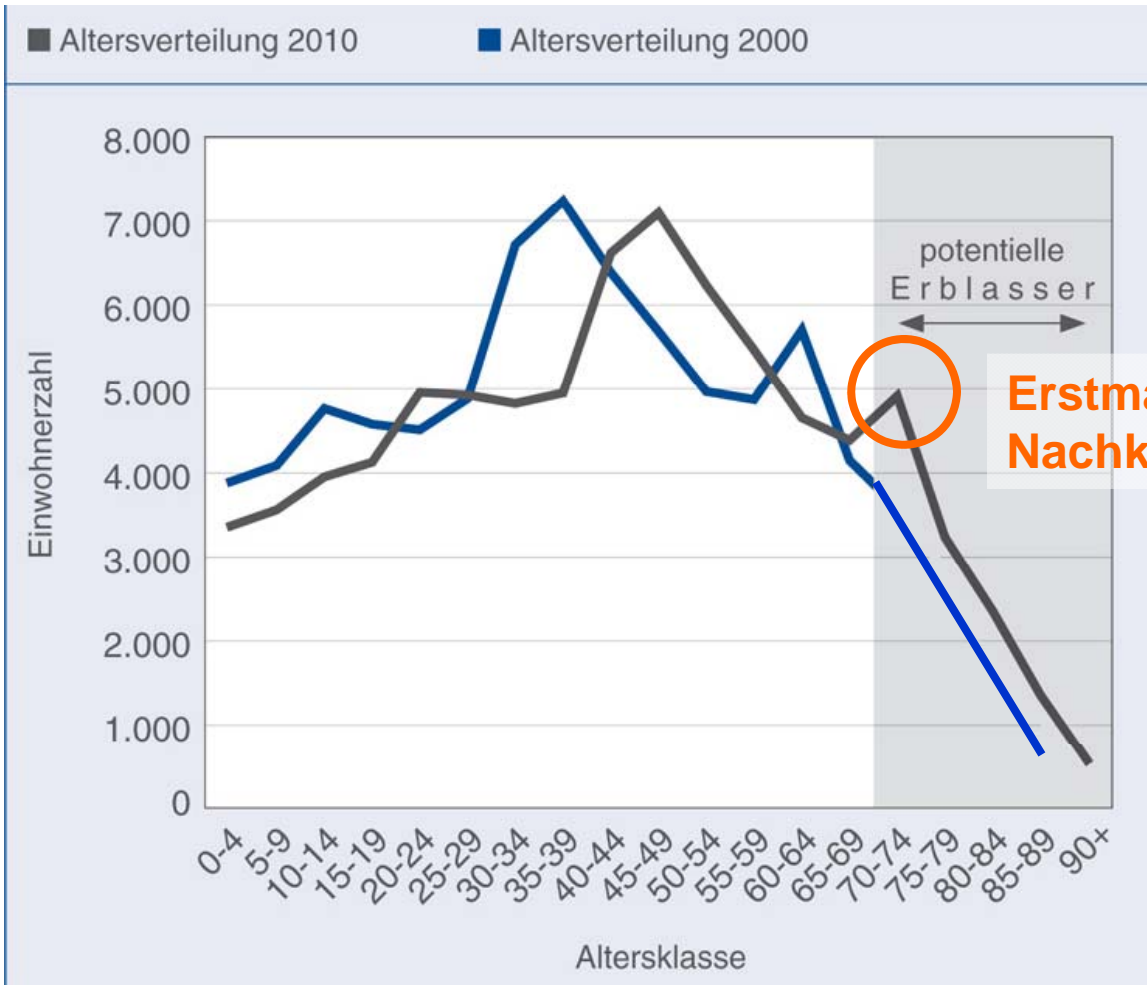




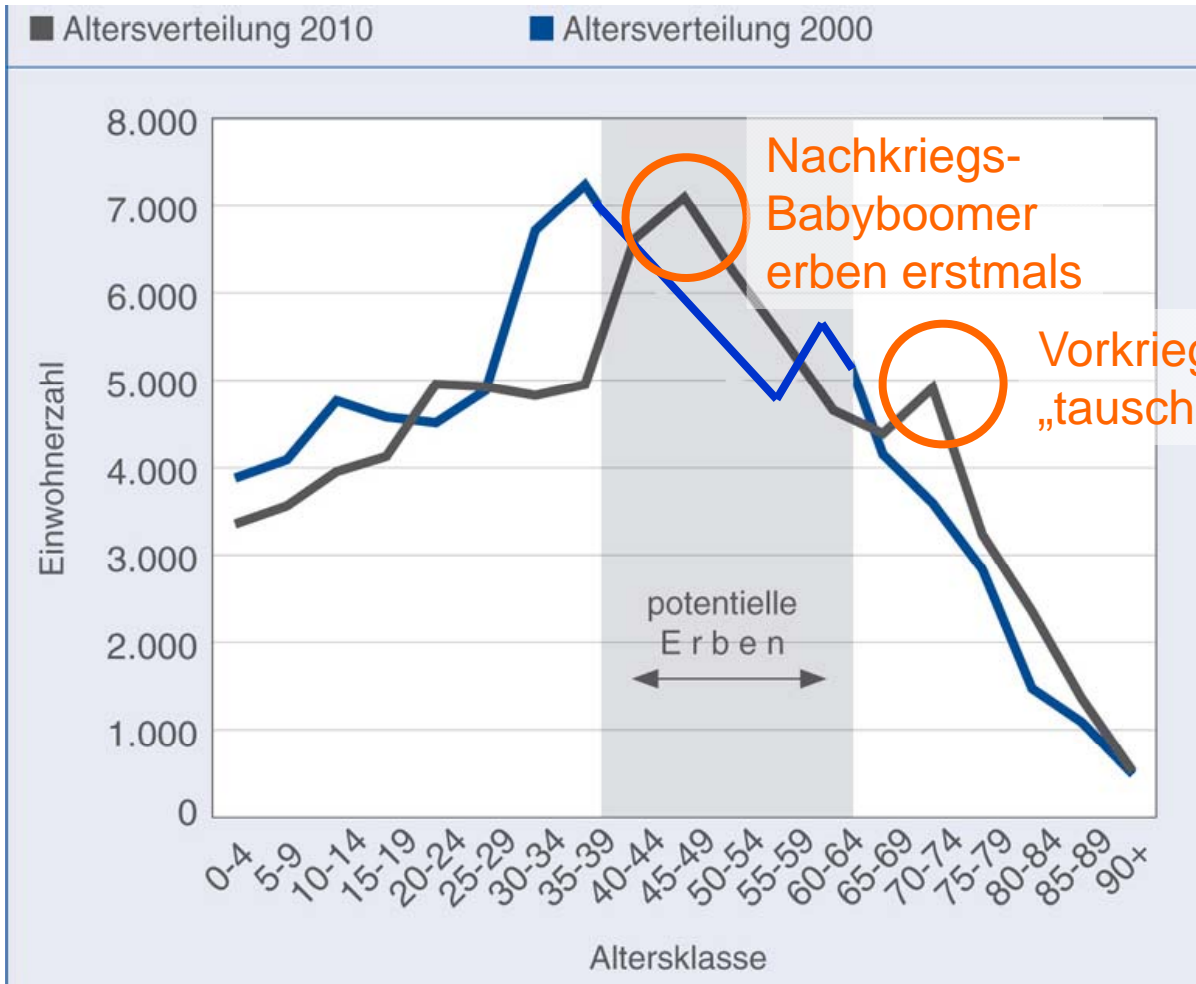
Wohneigentum: Der Osten holt schnell auf



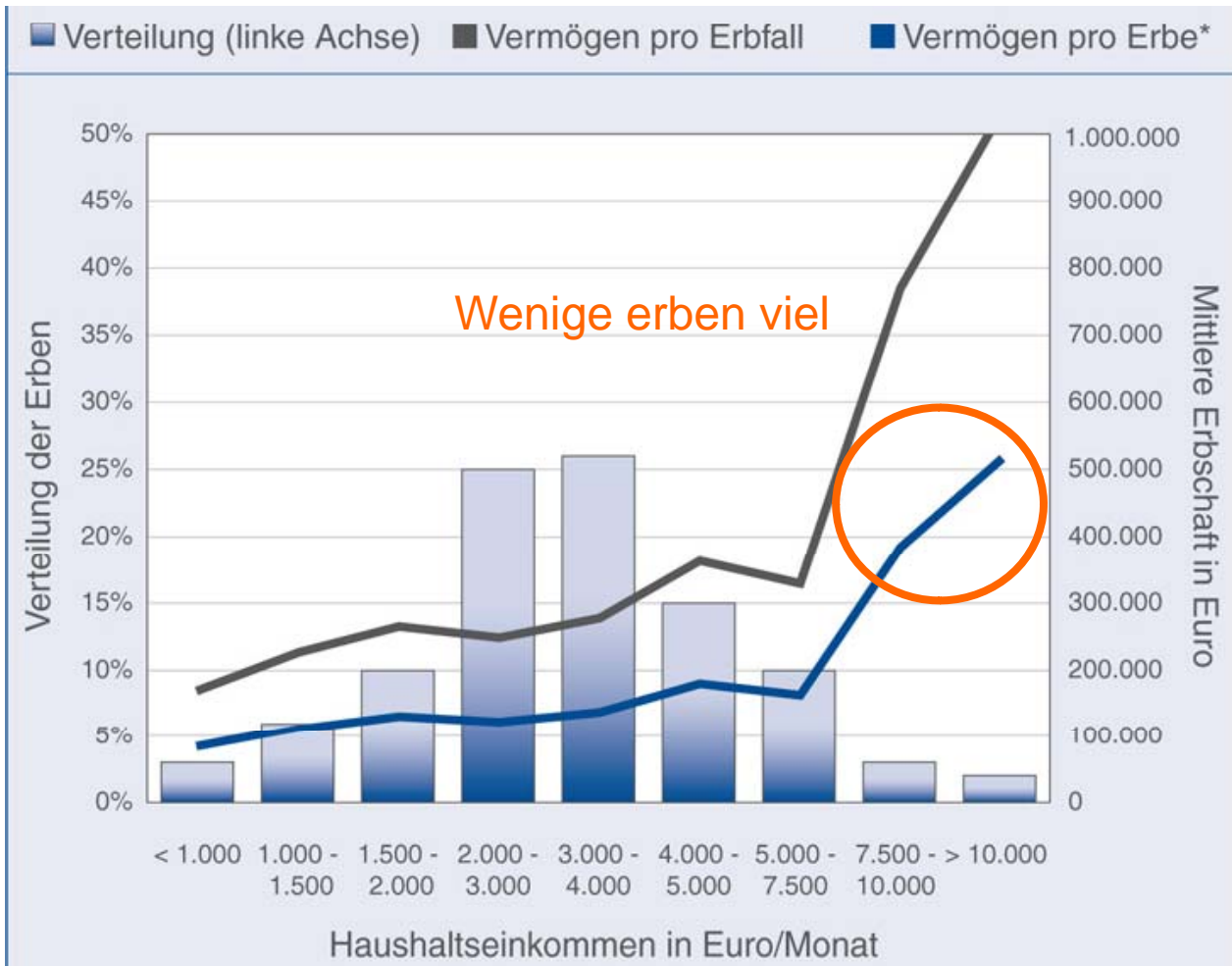
Die Erblasser: Mehr Männer, weniger Kriegswitwen



Die Erben: Erstmals die Generation „Privatvorsorge“



Erbschaften sind sehr ungleich verteilt





Das Erbschaftsvolumen: Fast drei von zehn Euro

		Summe	Geldvermögen	Immobilien	Sachvermögen
Erbschaftsvolumen 2011 bis 2020					
insgesamt	Mrd. €	2.584	1.280	1.004	300
abzgl. Erbschaft innerhalb einer Generation	Mrd. €	843	405	343	95
Erbschaften zwischen den Generationen	Mrd. €	1.741	875	661	205
ohne die oberen zwei Prozent					
insgesamt	Mrd. €	1.804	754	873	177
abzgl. Erbschaft innerhalb einer Generation	Mrd. €	593	239	298	56
Erbschaften zwischen den Generationen	Mrd. €	1.211	515	575	121
Nettovermögen aller privaten Haushalte Anfang 2010	Mrd. €	9.434	4.596	3.761	1.077

27%

67%

70%



Die Gretchenfrage: Immobilien – ja oder nein?

Jeder elfte geht leer aus

	Anteil Erbfälle
0 Euro	9%
0-25 Tsd. Euro	28%
25-50 Tsd. Euro	10%
50-75 Tsd. Euro	6%
75-100 Tsd. Euro	5%
100-150 Tsd. Euro	8%
150-250 Tsd. Euro	33%
>250 Tsd. Euro	0,2%
Insgesamt	100%

nur vier von zehn Erbschaften enthalten Immobilien

	Geldvermögen		Immobilien	
	Tsd. Erbfälle	Anteil Erbfälle	Tsd. Erbfälle	Anteil Erbfälle
0 Euro	632	11%	3.262	57%

Je wertvoller die Immobilie, desto höher das Gelderbe

Erblasser...	...ohne	...mit Immobilien im Wert von...		Gesamt
	Immobilien	<250 Tsd. Euro	>250 Tsd. Euro	
0 Euro	16%	6%	3%	11%
0-25 Tsd. Euro	48%	37%	23%	40%
25-50 Tsd. Euro	16%	21%	17%	17%
50-75 Tsd. Euro	7%	13%	12%	10%
75-100 Tsd. Euro	4%	7%	9%	6%
100-150 Tsd. Euro	4%	8%	12%	6%
>150 Tsd. Euro	5%	8%	24%	10%
Insgesamt	100%	100%	100%	100%



Noch gilt: reicher Westen – armer Osten

2001: 78%

aber die Aufholjagd läuft 2001: 65%

a) generationenübergreifend vererbte Immobilien

	alte Länder			neue Länder		
	Tsd. Erb-fälle	Anteil Erb-fälle	... mit Immo-bilien	Tsd. Erb-fälle	Anteil Erb-fälle	... mit Immo-bilien
0 Euro	2.497	54%	seltener	71%	-	-
0-25 Tsd. Euro	73	2%	3%	64	6%	20%
25-50 Tsd. Euro	97	2%	5%	45	4%	14%
50-75 Tsd. Euro	131	3%	6%	49	4%	15%
75-100 Tsd. Euro	166	4%	8%	38	3%	12%
100-150 Tsd. Euro	376	8%	18%	52	5%	16%
150-250 Tsd. Euro	1.281	28%	60%	72	7%	23%
>250 Tsd. Euro	4	0,1%	0%	0	0%	0%
Insgesamt	4.624	100%		1.084	100%	

b) generationenübergreifend vererbte Geldvermögen

	alte Länder			neue Länder		
	Tsd. Erb-fälle	Anteil Erb-fälle	...mit Geld-verm..	Tsd. Erb-fälle	Anteil Erb-fälle	...mit Geld-verm..
0 Euro	539	12%	-	93	9%	-
0-25 Tsd. Euro	1.732	37%	42%	54	5%	53%
25-50 Tsd. Euro	755	16%	18%	223	21%	23%
50-75 Tsd. Euro	442	10%	11%	109	10%	11%
75-100 Tsd. Euro	289	6%	7%	49	5%	5%
100-150 Tsd. Euro	325	7%	8%	44	4%	4%
150-250 Tsd. Euro	k.A.	k.A.	k.A.	k.A.	k.A.	k.A.
>250 Tsd. Euro	k.A.	k.A.	k.A.	k.A.	k.A.	k.A.
Insgesamt	4.624	100%		1.084	100%	

Im Osten seltener Immobilien...
...und wenn, dann weniger wert

...sowie kleinere Geldvermögen

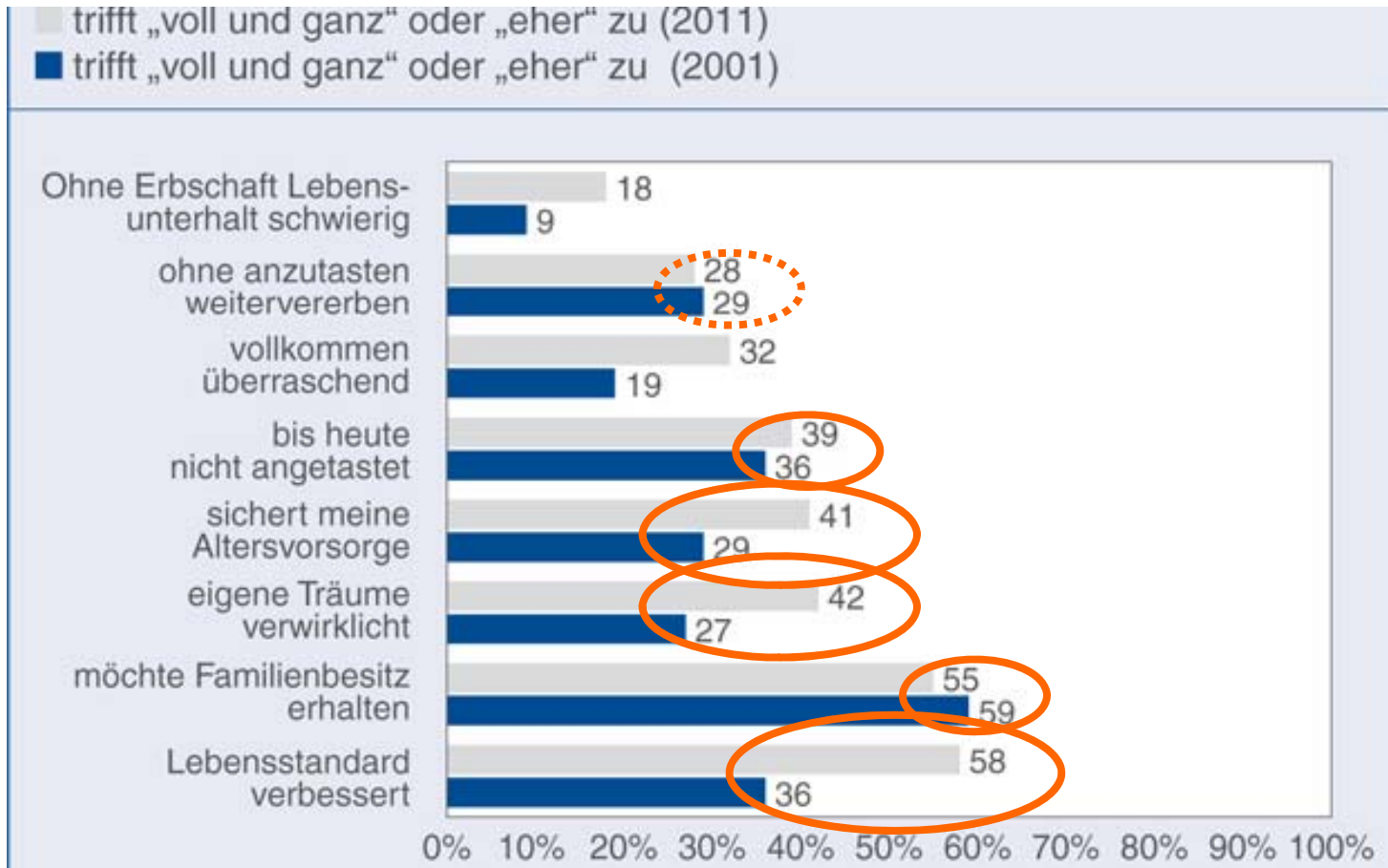
Noch steigen die Erbschaften

Zeitraum		2011-20	alte Prognose für 2001-10	
			damalige Preise	heutige Preise
Erbschaftsvolumen insgesamt	Mrd. Euro	1.741 ^{+20%}	1.445	1.690
pro Erbfall	Tsd. Euro	305	248	290
pro Erbe (bei zwei Erben)	Tsd. Euro	153 ^{+23%}	124	145
...ohne die oberen zwei Prozent	Tsd. Euro	106 ^{+16%}	92	107
Erbfälle mit Geldvermögen		89% ^{+/- 0}	91%	
Erbfälle mit Immobilien		43% ^{+ 7}	36%	



„Bewahren“ ist weiterhin wichtig

Aber dennoch: offeneres Bekenntnis zum Konsum

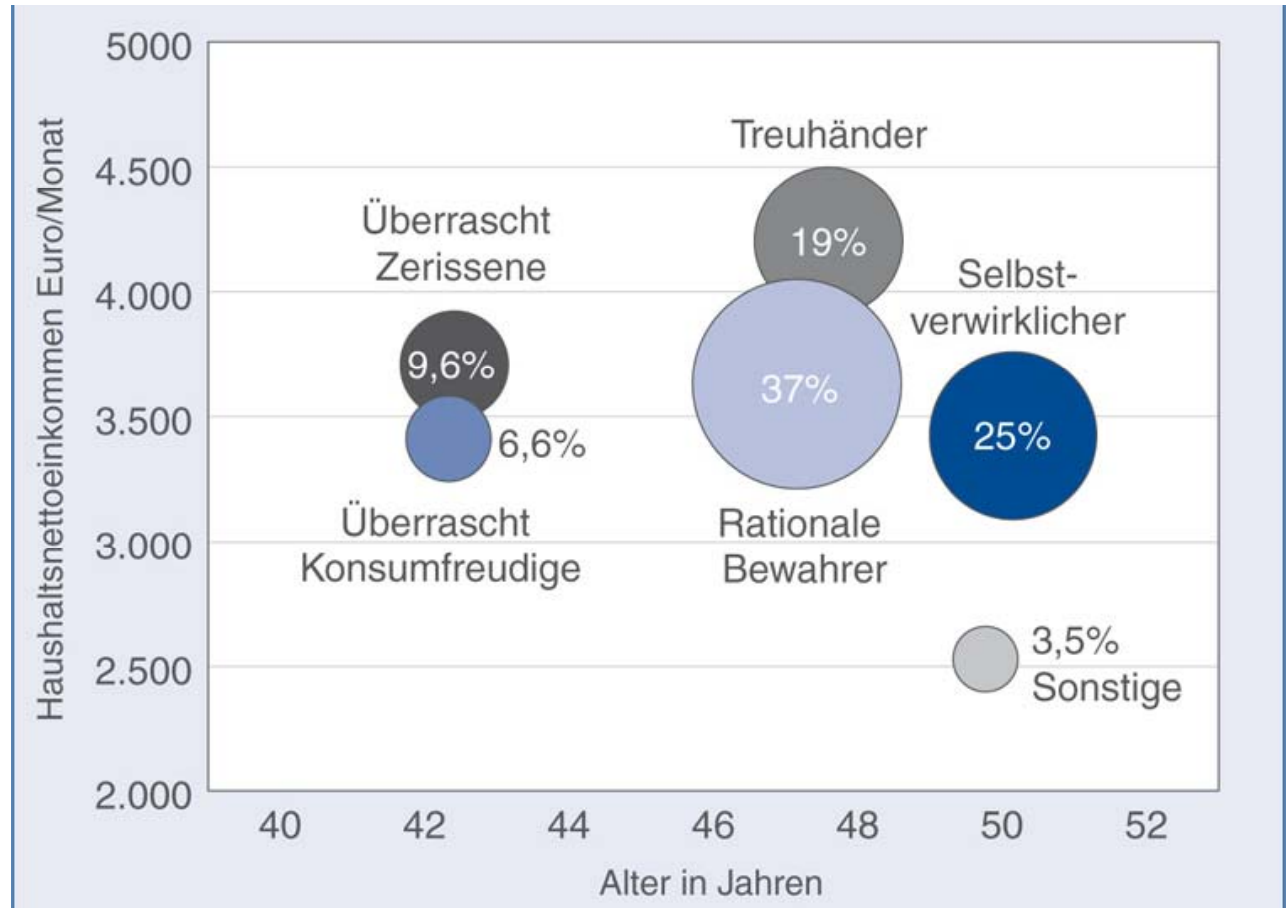


Typologie der Erben

Lesebeispiel:

Jeder vierte Erbe (25 Prozent) ist ein Selbstverwirklicher.

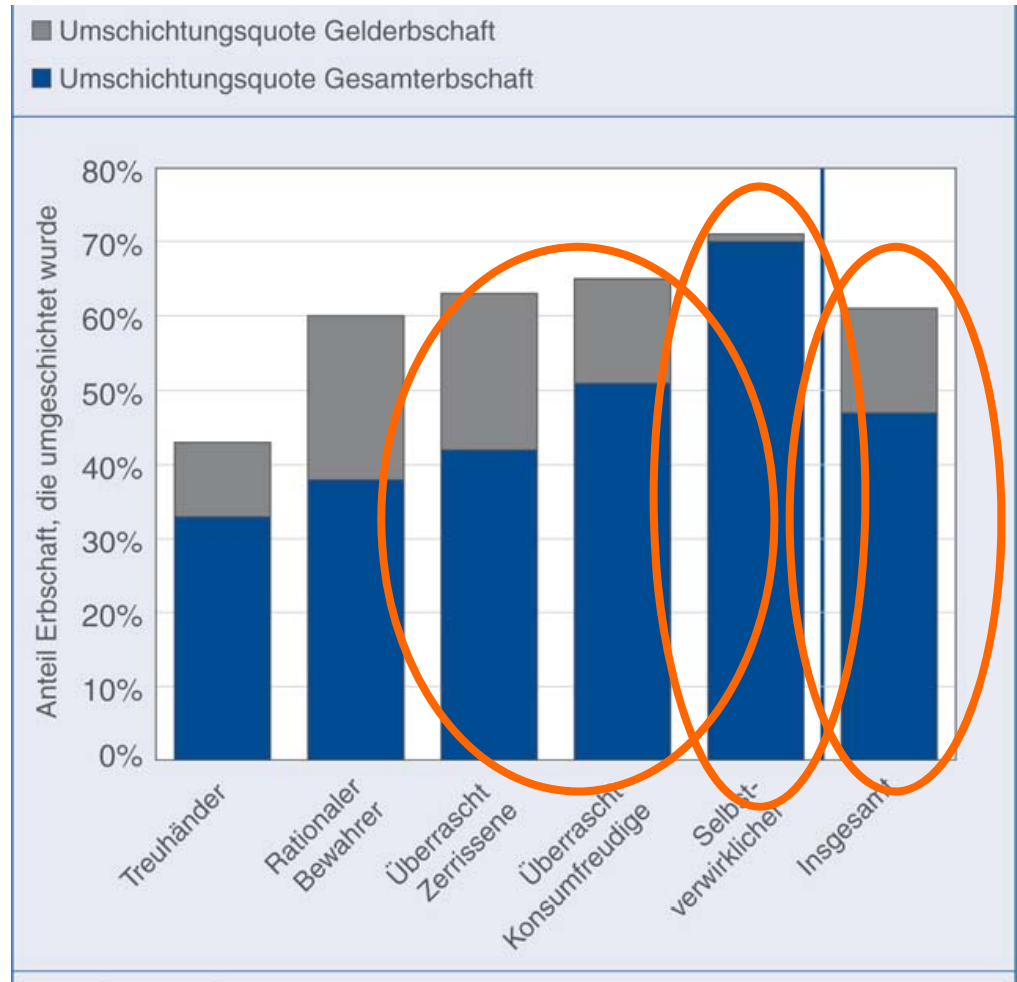
Dieser Erbentyp ist deutlich älter und etwas einkommenschwächer als andere Erben.

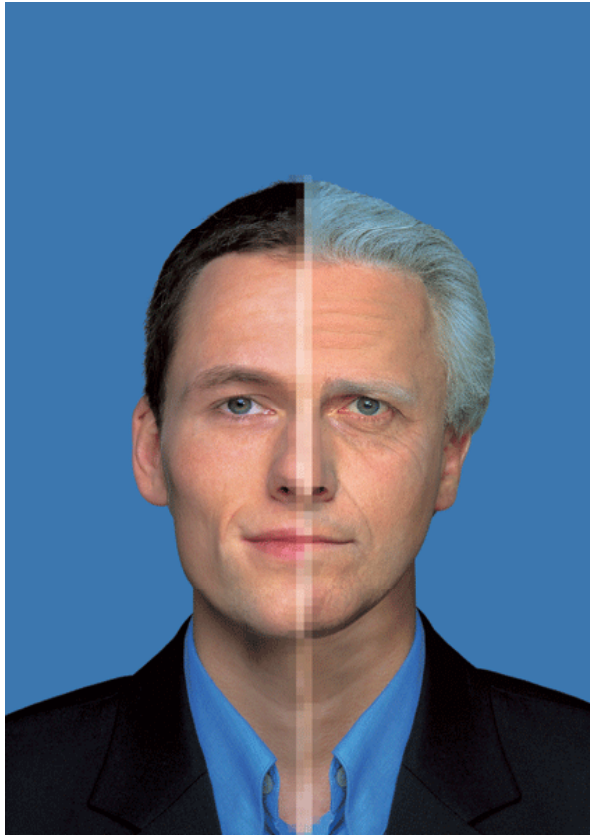


Bewahren oder ausgeben?

Knapp die Hälfte wird bewahrt – Geld wird eher umgeschichtet als Immobilien (28%)

Überraschte bewahren weniger Selbstverwirklicher am wenigsten.





empirica ag

Forschung und Beratung AG

Kurfürstendamm 234, D-10719 Berlin

Fon: 030 / 884 795-0

Fax: 030 / 884 795 17

berlin@empirica-institut.de

www.empirica-institut.de

Vielen Dank für Ihre Aufmerksamkeit!