

empirica-Deutschlandindex und ETW-Ranking I/2012

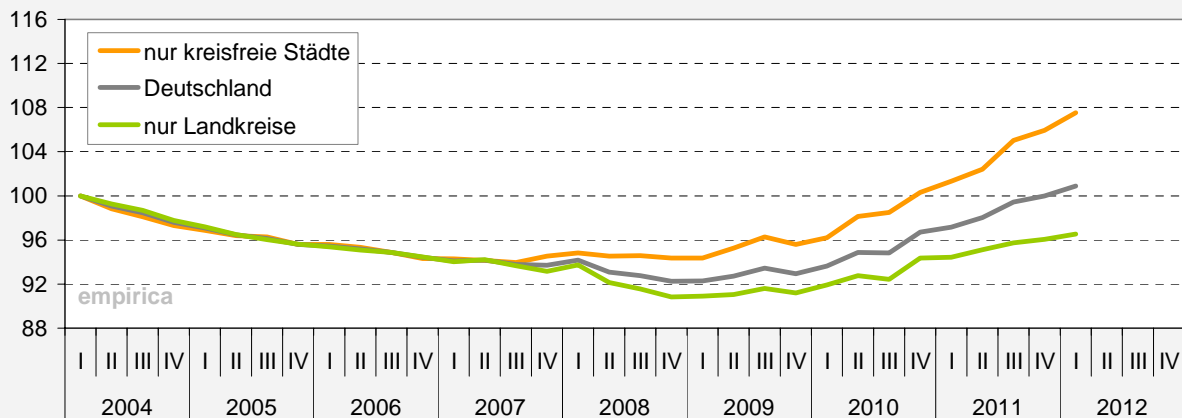
Ein Service der empirica ag Berlin | Kurfürstendamm 234 | 10719 Berlin | Tel. 030/884795-0
Mehr Infos im Internet unter www.empirica.info | E-Mail preisdaten@empirica-institut.de



Index „Eigentumswohnungen“

Die inserierten Angebotspreise für Eigentumswohnungen machen nochmals einen Sprung nach oben und liegen deutschlandweit nunmehr 3,9% über dem Niveau des Vorjahresquartals. In den kreisfreien Städten sind die Preise im selben Zeitraum um 6,1% gestiegen, in den Landkreisen um 2,3%.

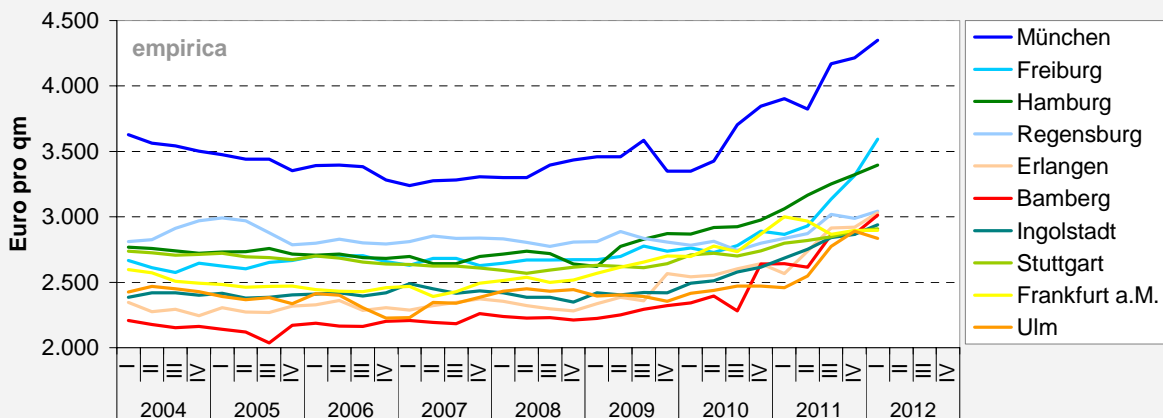
Deutschlandindex ETW (I/2004=100)



Kaufpreis-Ranking (ETW)

Flensburg platziert sich nicht mehr unter den zehn teuersten Städten Deutschlands, dafür steigt Ingolstadt wieder auf Platz sieben ein. Freiburg klettert erstmals auf den zweiten Platz vor Hamburg. Bamberg rutscht durch einen kräftigen Preisanstieg vom zehnten auf den sechsten Platz.

Die zehn teuersten Städte im empirica Kaufpreis-Ranking (ETW)



Quelle: Hedonische Preise (Basis IDN Immodaten); Angaben für Baujahre ab 2000, 60-80qm, höherwertige Ausstattung.

Die Analyse basiert je Quartalsauswertung auf rund 2,5 Millionen Immobilieninseraten (über 100 Anzeigenquellen). Weitere Details und Grafikvorlagen finden Sie [hier](#).