

empirica-Deutschlandindex und EZFH-Ranking I/2012

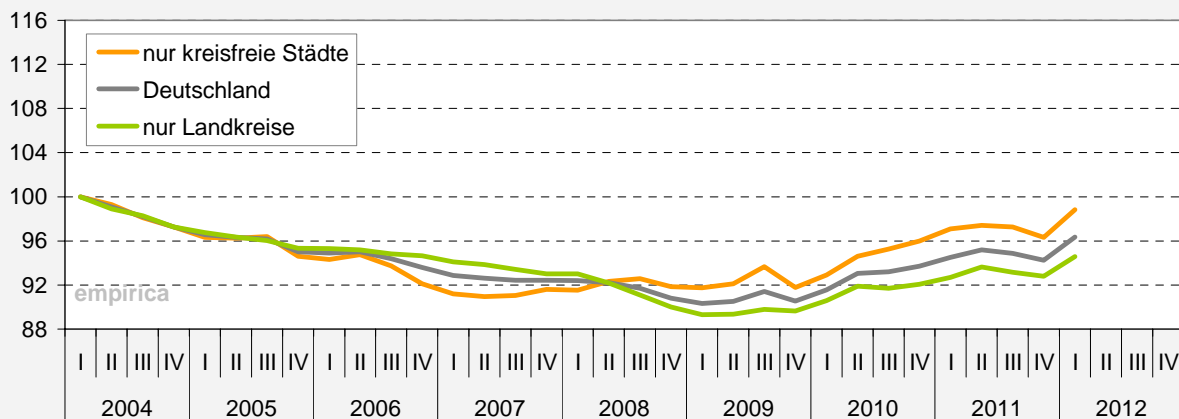
Ein Service der empirica ag Berlin | Kurfürstendamm 234 | 10719 Berlin | Tel. 030/884795-0
Mehr Infos im Internet unter www.empirica.info | E-Mail preisdaten@empirica-institut.de



Index „Ein- und Zweifamilienhäuser“

Im aktuellen Quartal kehren die inserierten Angebotspreise für Ein- und Zweifamilienhäuser nach zwei Quartalen wieder auf den Pfad steigender Preise der letzten zwei Jahre zurück. Im aktuellen Quartal liegen die Kaufpreise deutschlandweit 5,2% über dem Niveau des ersten Quartals 2010, gegenüber dem ersten Quartal 2011 sind sie um 1,9% gestiegen.

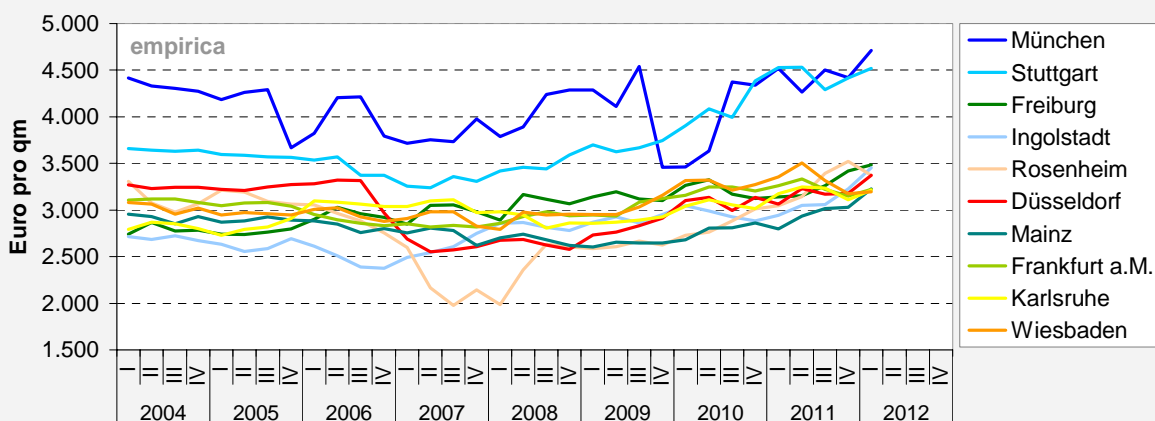
Deutschlandindex EZFH (I/2004=100)



Kaufpreis-Ranking (EZFH)

Die Zusammensetzung der zehn teuersten Städte bleibt zum dritten Mal in Folge unverändert. Mainz und Wiesbaden tauschen die Plätze, Freiburg klettert auf Platz drei.

Die zehn teuersten Städte im empirica Kaufpreis-Ranking (EZFH)



Anmerkung: Ein- und Zweifamilienhäuser sind sehr heterogen. Hierdurch kommt es trotz hedonischer Bereinigung zu relativ starken Schwankungen bei den ausgewiesenen Kaufpreisen auch innerhalb einzelner Städte.

Quelle: Hedonische Preise (Basis IDN Immodaten); Angaben für Bauj. ab 2000, 100-150qm, höherwertige Ausstattung.

Die Analyse basiert je Quartalsauswertung auf rund 3,2 Millionen Immobilieninseraten (über 100 Anzeigenquellen). Weitere Details und Grafikvorlagen finden Sie [hier](#).