

empirica-Deutschlandindex und ETW-Ranking II/2011

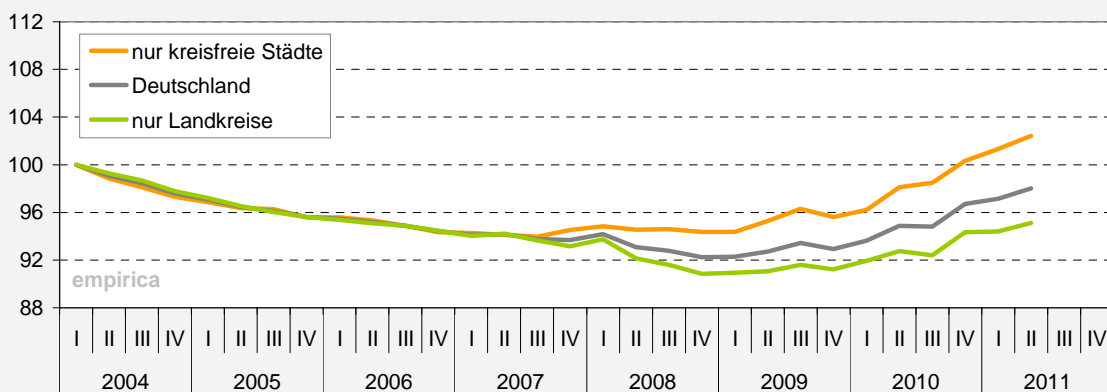
Ein Service der empirica ag Berlin | Kurfürstendamm 234 | 10719 Berlin | Tel. 030/884795-0
Mehr Infos im Internet unter www.empirica.info | E-Mail preisdaten@empirica-institut.de



Index „Eigentumswohnungen“

Der Anstieg der inserierten Kaufpreise für Eigentumswohnungen (ETW) geht auch im zweiten Quartal 2011 ungemindert fort, innerhalb des letzten Jahres stiegen die Kaufpreise deutschlandweit um 3,3%. Die Kaufpreise in den kreisfreien Städten liegen 4,4% über dem Niveau des Vorjahresquartals, in Deutschlands Landkreisen 2,6%. Im Vergleich zum dritten Quartal 2007 sind die Kaufpreise für Eigentumswohnungen in kreisfreien Städten inzwischen um 9,0% nach oben geklettert, in Landkreisen lediglich um 1,6%.

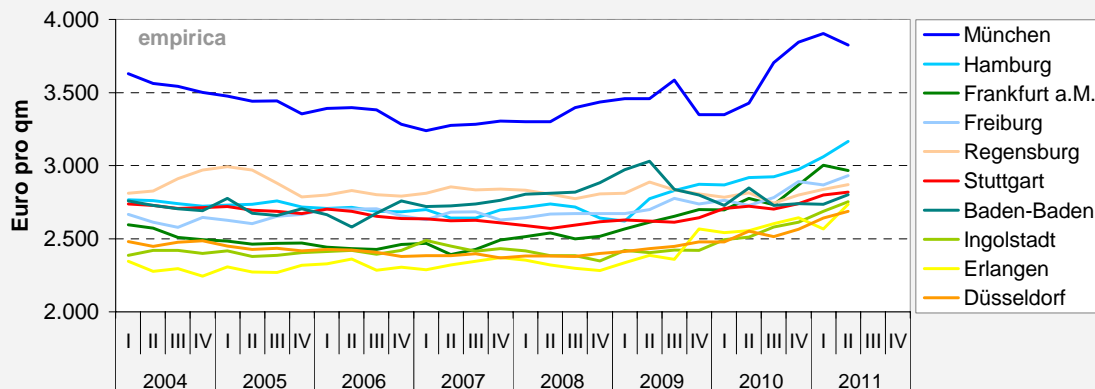
Deutschlandindex ETW (I/2004=100)



ETW-Kaufpreis-Ranking

Heidelberg verlässt erstmals die TOP 10-Städte und auch Bamberg fällt nach zwei Quartalen wieder raus. Für die beiden Städte rutschen Erlangen und Düsseldorf nach. Ingolstadt klettert auf den achten Platz, ansonsten bleibt die Rangfolge im Vergleich zum letzten Quartal unverändert. Freiburg ist kurz davor, Frankfurt aus den TOP drei zu verdrängen.

TOP 10-Städte empirica ETW-Kaufpreis-Ranking



Quelle: Hedonische Preise (Basis IDN Immodaten); Angaben für Baujahre ab 2000, 60-80qm, höherwertige Ausstattung.

Die Auswertungen basieren auf der Preisdatenbank von IDN ImmoDaten, in die Informationen aus Immobilieninseraten von über 100 Anzeigenquellen fließen. Weitere Details und Grafikvorlagen finden Sie [hier](#).