

## empirica-Deutschlandindex und ETW-Ranking II/2012

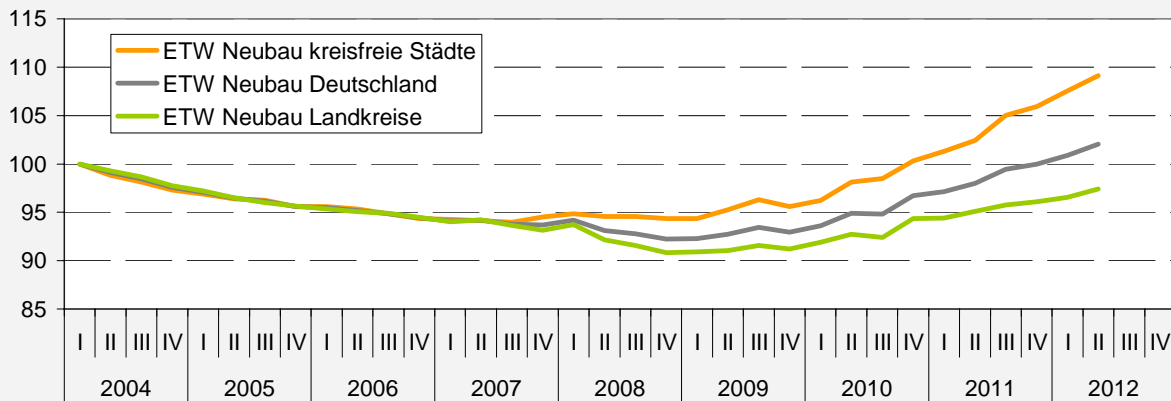
Ein Service der empirica ag Berlin | Kurfürstendamm 234 | 10719 Berlin | Tel. 030/884795-0  
Mehr Infos im Internet unter [www.empirica.info](http://www.empirica.info) | E-Mail [preisdaten@empirica-institut.de](mailto:preisdaten@empirica-institut.de)



### Index „Eigentumswohnungen“

Der Anstieg der inserierten Kaufpreise für Eigentumswohnungen setzt sich weiter fort. Gegenüber dem zurückliegenden Quartal sind die Preise deutschlandweit um 1,1% gestiegen. Kreisfreie Städte können sich weiter absetzen, sie machen im selben Zeitraum einen Sprung um 1,5% nach oben, die Landkreise um 0,9%.

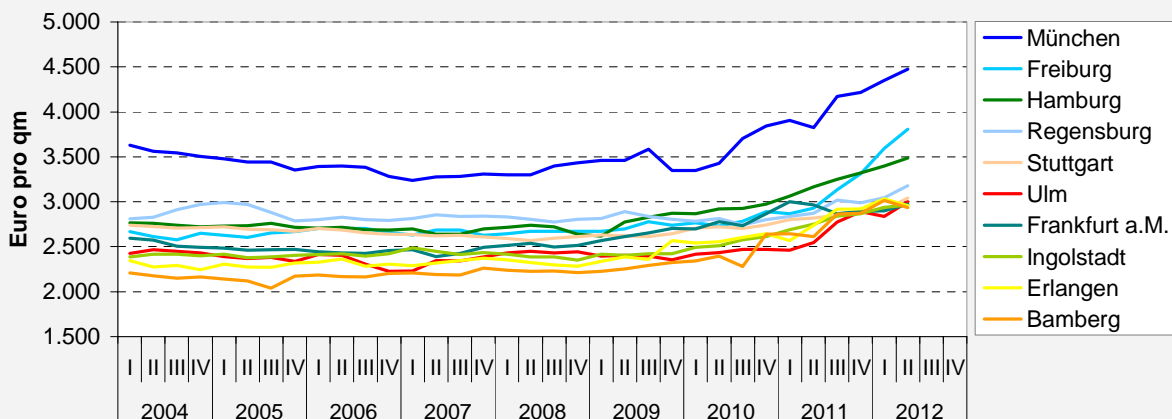
Deutschlandindex ETW (I/2004=100)



### Kaufpreis-Ranking (ETW)

Die Zusammensetzung der zehn teuersten Städte Deutschlands bleibt gegenüber dem vorigen Quartal gleich. Freiburg setzt sich weiter von Hamburg ab, Erlangen und Bamberg rutschen jeweils vier Plätze nach unten und Stuttgart belegt seit sechs Jahren erstmals wieder den fünften Platz.

Die zehn teuersten Städte im empirica Kaufpreis-Ranking (ETW)



**Quelle:** Hedonische Preise (Basis: IDN Immodaten GmbH, Deutschlandindex ab Q1/2012 empirica-systeme); Angaben für Baujahre ab 2000, 60-80qm, höherwertige Ausstattung.

Die Analyse auf über 2 Millionen Immobilieninseraten (über 100 Anzeigenquellen). Weitere Details und Grafikvorlagen finden Sie [hier](#).