

empirica-Deutschlandindex und EZFH-Ranking II/2012

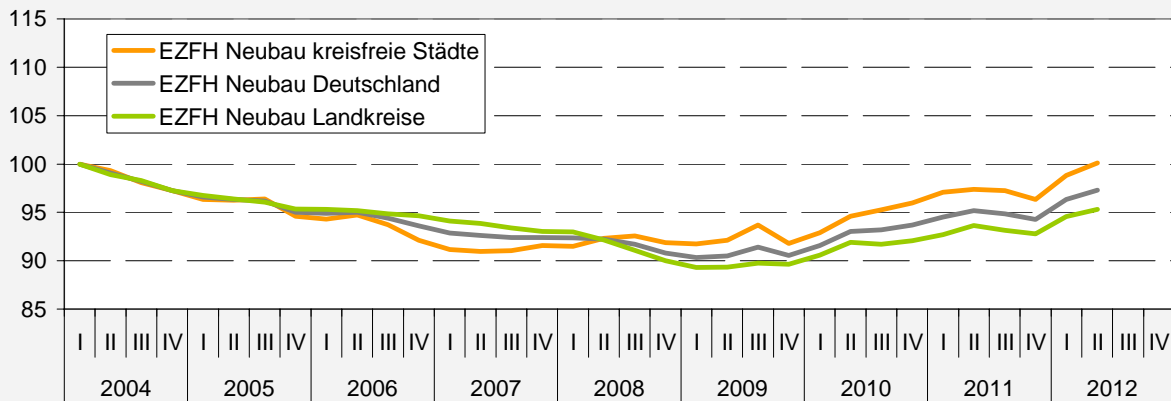
Ein Service der empirica ag Berlin | Kurfürstendamm 234 | 10719 Berlin | Tel. 030/884795-0
Mehr Infos im Internet unter www.empirica.info | E-Mail preisdaten@empirica-institut.de



Index „Ein- und Zweifamilienhäuser“

Die inserierten Kaufpreise in kreisfreien Städten erreichen erstmals das Niveau aus dem Jahr 2004, aktuell liegen sie 1,3% über dem Niveau des letzten Quartals. Deutschlandweit sind die Kaufpreise im Vergleich zum ersten Quartal 2012 um 1,0% angestiegen, in Landkreisen um 0,8%.

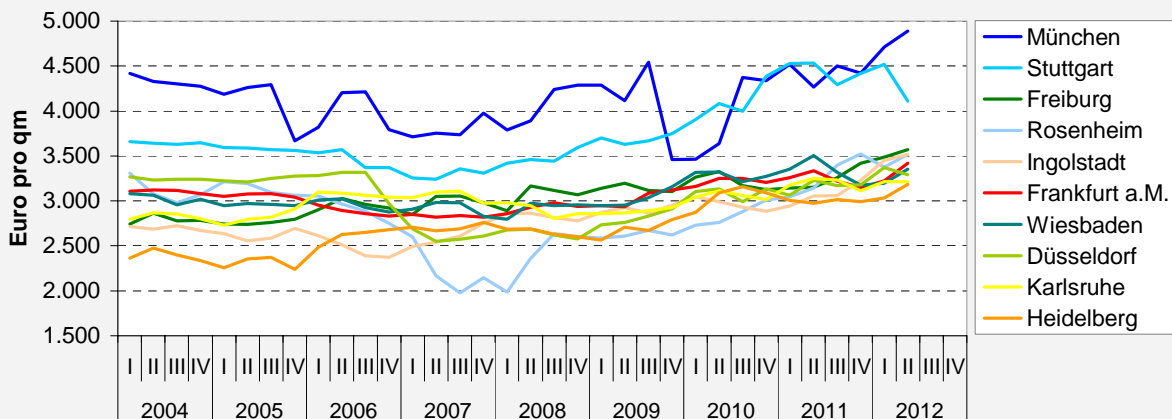
Deutschlandindex EZFH (I/2004=100)



Kaufpreis-Ranking (EZFH)

Heidelberg ist wieder unter den zehn teuersten Städten platziert, Mainz rutscht dagegen auf Platz elf. Frankfurt und Düsseldorf tauschen die Plätze und Stuttgart verliert gegenüber München.

Die zehn teuersten Städte im empirica Kaufpreis-Ranking (EZFH)



Anmerkung: Ein- und Zweifamilienhäuser sind sehr heterogen. Hierdurch kommt es trotz hedonischer Bereinigung zu relativ starken Schwankungen bei den ausgewiesenen Kaufpreisen auch innerhalb einzelner Städte.

Quelle: Hedonische Preise (Basis: IDN Immodaten GmbH, Deutschlandindex ab Q1/2012 empirica-systeme); Angaben für Bauj. ab 2000, 100-150qm, höherwertige Ausstattung.

Die Analyse basiert auf über 2 Millionen Immobilieninseraten (über 100 Anzeigenquellen). Weitere Details und Grafikvorlagen finden Sie [hier](#).