

## empirica-Deutschlandindex und Mietpreis-Ranking II/2012

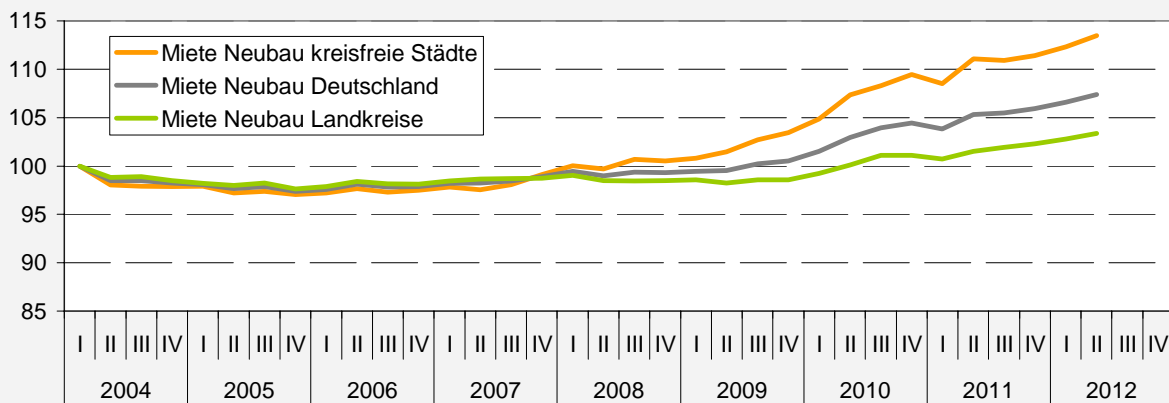
Ein Service der empirica ag Berlin | Kurfürstendamm 234 | 10719 Berlin | Tel. 030/884795-0  
Mehr Infos im Internet unter [www.empirica.info](http://www.empirica.info) | E-Mail [preisdaten@empirica-institut.de](mailto:preisdaten@empirica-institut.de)



### Index „Mieten“

Die inserierten Mietpreise in Deutschland klettern weiter nach oben. In kreisfreien Städten liegen sie 1,0% über dem Niveau des ersten Quartals 2012, in den Landkreisen sind es 0,6%. Deutschlandweit beträgt der Anstieg im selben Zeitraum 0,8%.

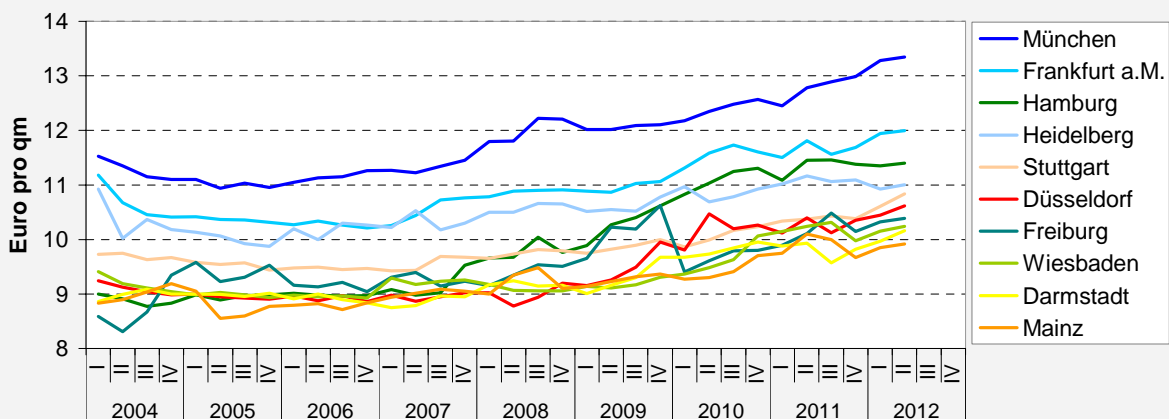
Deutschlandindex Mieten (I/2004=100)



### Mieten-Ranking

Die Zusammensetzung und Reihenfolge der zehn teuersten Städte Deutschlands bleibt gegenüber dem zurückliegenden Quartal unverändert. In Stuttgart sind die inserierten Mieten gegenüber dem ersten Quartal 2012 mit +2,1% innerhalb der zehn teuersten Städte am stärksten gestiegen, in Hamburg mit +0,4% am geringsten.

Die zehn teuersten Städte im empirica Mietpreis-Ranking



Quelle: Hedonische Preise (Basis: IDN Immodaten GmbH, Deutschlandindex ab Q1/2012 empirica-systeme); Angaben für Baujahre ab 2000, 60-80qm, gehobene Ausstattung.

Die Analyse basiert auf über 2 Millionen Immobilieninseraten (über 100 Anzeigenquellen). Weitere Details und Grafikkvorlagen finden Sie [hier](#).