

empirica-Immobilienpreisindex EZFH II/2013

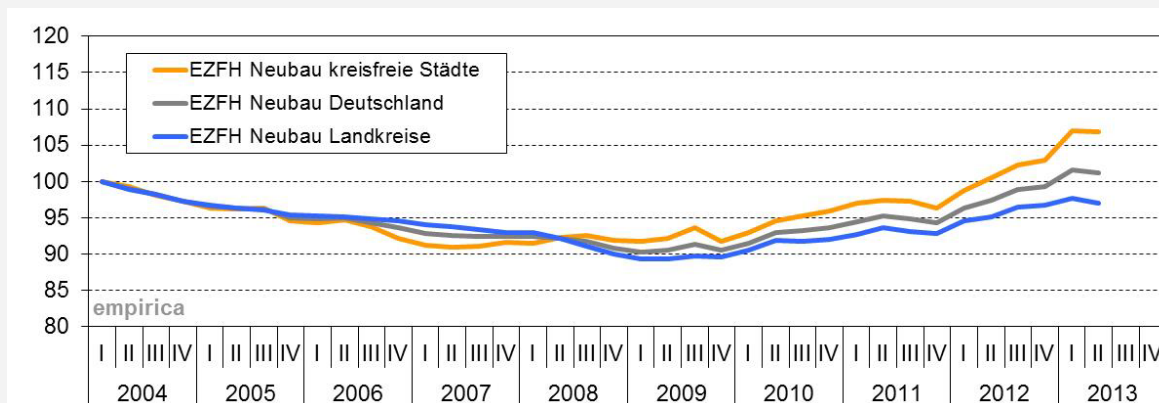
Ein Service der empirica ag Berlin | Kurfürstendamm 234 | 10719 Berlin | Tel. 030/884795-0
Mehr Infos im Internet unter www.empirica.info | E-Mail preisdaten@empirica-institut.de



Index „Ein- und Zweifamilienhäuser“

Nach dem starken Anstieg der inserierten Kaufpreise für Ein- oder Zweifamilienhäuser im letzten Quartal, sinken die Kaufpreise aktuell leicht: Deutschlandweit sind die Kaufpreise um 0,5% gesunken, in den Städten um -0,2% und um -0,7% in den Landkreisen. Deutschlandweit liegen die Kaufpreise damit 3,9% über dem Niveau des 2. Quartals 2012.

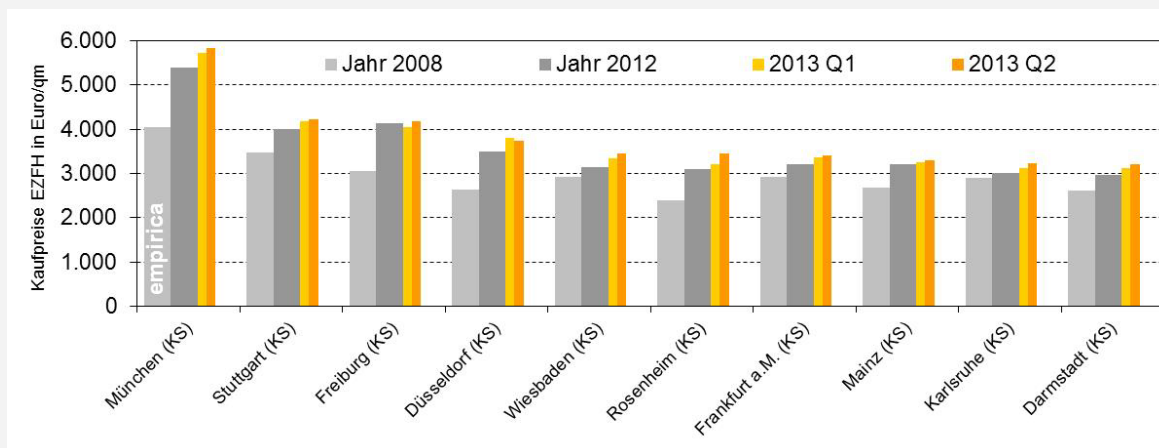
empirica-Immobilienpreisindex EZFH (I/2004=100)



Kaufpreis-Ranking (EZFH)

Seit nunmehr einem Jahr bleibt das EZFH-Ranking stabil: Auf den Plätzen fünf bis acht wurden die Plätze getauscht, ansonsten gab es keine Veränderung.

Die zehn teuersten Städte im empirica Kaufpreis-Ranking (EZFH)



Anmerkung: EZFH sind sehr heterogen, daher gibt es trotz hedonischer Bereinigung teils große zeitliche Schwankungen.
Quelle: Hedonische Preise (Basis: ab 2012 empirica-systeme, davor IDN Immodaten GmbH); der Wechsel der Datenquelle verbessert die Analyseschärfe. Brüche im Indexverlauf werden vermieden, weil dort nur Preisänderungen, nicht aber Preisniveaus aus alter und neuer Quelle einfließen. Im Ranking gibt es z.T. Sprünge im regionalen Preisniveau. Aktuelle Angaben für die jeweils letzten zehn Baujahrgänge, 100-150qm, höherwertige Ausstattung.

Die Analyse basiert auf über 2 Millionen Inseraten (über 100 Anzeigenquellen). Weitere Details und Grafikvorlagen [hier](#).