

## Ergebnisse des empirica Miet- und Kaufpreis-Ranking III/2008

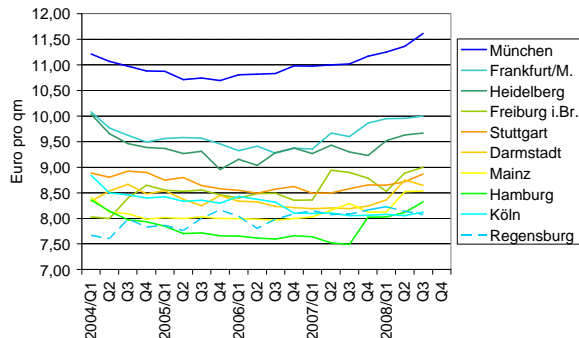
Ein Service der empirica ag Berlin | Kurfürstendamm 234 | 10719 Berlin | Tel. 030/884795-0  
Mehr Infos im Internet unter [www.empirica.info](http://www.empirica.info) | E-Mail [preisdaten@empirica-institut.de](mailto:preisdaten@empirica-institut.de)



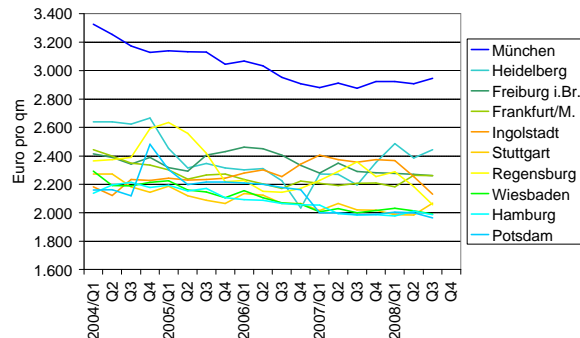
**Vergleich Vorjahresquartal Mieten:** Anstieg in 68% aller deutschen Großstädte (80 von 118)

**Vergleich Vorjahresquartal Kaufen:** Anstieg in 51% aller deutschen Großstädte (60 von 118)

TOP 10-Städte empirica Mietpreis-Ranking



TOP 10-Städte empirica Kaufpreis-Ranking



**Quelle:** empirica Miet- und Kaufpreisindex (IDN Immodaten); Mieten für Geschosswohnungen, Kaufpreise für ETW

Innerhalb der Top 10-Städte sind die inserierten Mieten im Vergleich zum Vorjahresquartal bis auf Regensburg (0%) überall gestiegen, am deutlichsten in Hamburg um 11%. Die teuerste Mieterstadt (Rang 22) mit echtem Preisrückgang ist Potsdam (-2%). Dennoch bildet Potsdam (7,26 €/qm) mit Jena (7,19 €/qm) weiterhin die Speerspitze im Osten. Alle anderen ostdeutschen Großstädte liegen klar unter der 7-Euro-Schwelle. Bundesweit liegen die inserierten Quadratmetermieten in 11 Städten über 8 €/qm, weitere 13 im 7-Euro-Bereich, 22 im 6er-Bereich, 44 im 5er und 26 im 4er Bereich. Nur zwei Großstädte, Hoyerswerda und Hof bieten mittlere Mieten unter 4 €/qm an.

Anders der Trend bei den Kaufpreisen für inserierte ETW. Innerhalb der Top 10-Städte sind die inserierten Angebote im Vergleich zum Vorjahresquartal nur in vier Städten gestiegen: München (2%), Heidelberg (11%), Frankfurt/M. (2%) und Stuttgart (2%). Potsdam findet bei den Kaufpreisen sogar einen Platz in der Top 10 (Rang 10), nur knapp unterhalb der 2000 Euro-Grenze. Jena folgt hier erst auf Rang 29 vor Rostock auf Rang 30. Danach tummeln sich im Ranking - viel schneller als bei Mietpreisen - weitere ostdeutsche Großstädte. Bundesweit liegen die inserierten Quadratmeterpreise in 7 Städten über 2000 €/qm, weitere 31 im Bereich 1500-2000 und 64 zwischen 1000 und 1500 Euro. 16 Großstädte bieten mittlere Preise unter 1000 €/qm.

Mehr Details unter <http://www.empirica-institut.de/kufa/Ranking-III-2008.xls>

Angebotspreise aus Immobilieninseraten verändern sich stärker als der Mietpreisindex, weil die stabileren Bestandsmieten außen vor bleiben. Das Miet und Kaufpreis-Ranking von empirica basiert auf Sonderauswertungen der Preisdatenbank von IDN ImmoDaten, in die Informationen aus Immobilieninseraten von rund 100 Anzeigenquellen fließen (ca. 2 Mio. Objekte je Quartal). Weitere Auswertungen auf Anfrage (Baualter, Wohnungsgröße, Zimmerzahl).