

## empirica-Deutschlandindex und ETW-Ranking III/2011

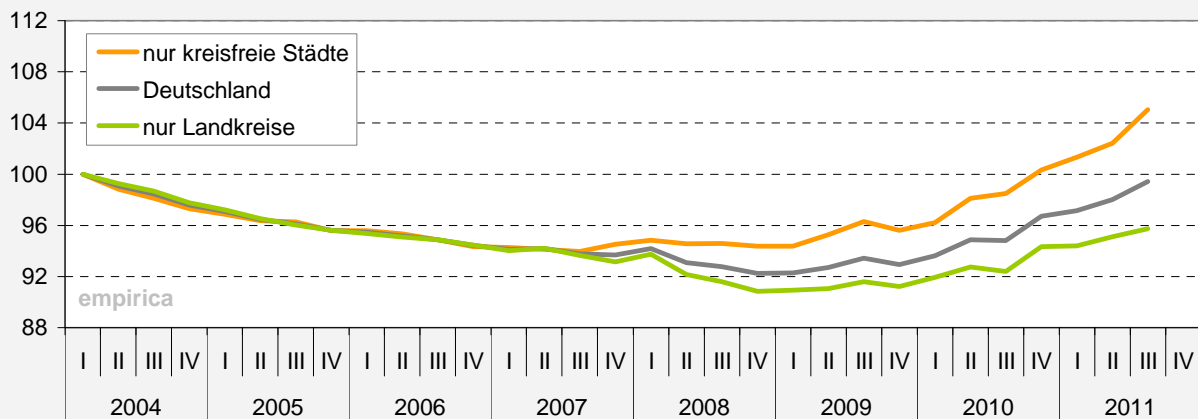
Ein Service der empirica ag Berlin | Kurfürstendamm 234 | 10719 Berlin | Tel. 030/884795-0  
Mehr Infos im Internet unter [www.empirica.info](http://www.empirica.info) | E-Mail [preisdaten@empirica-institut.de](mailto:preisdaten@empirica-institut.de)



### Index „Eigentumswohnungen“

Die inserierten Kaufpreise für Eigentumswohnungen (ETW) steigen nochmals kräftig an und liegen deutschlandweit 1,4% über dem Niveau des letzten Quartals und 4,9% über dem Vorjahresniveau. Die kreisfreien Städte setzten sich in den letzten vier Quartalen (seit 3. Quartal 2010) mit einem Anstieg von 6,7% weiter von den Landkreisen (+3,6%) ab.

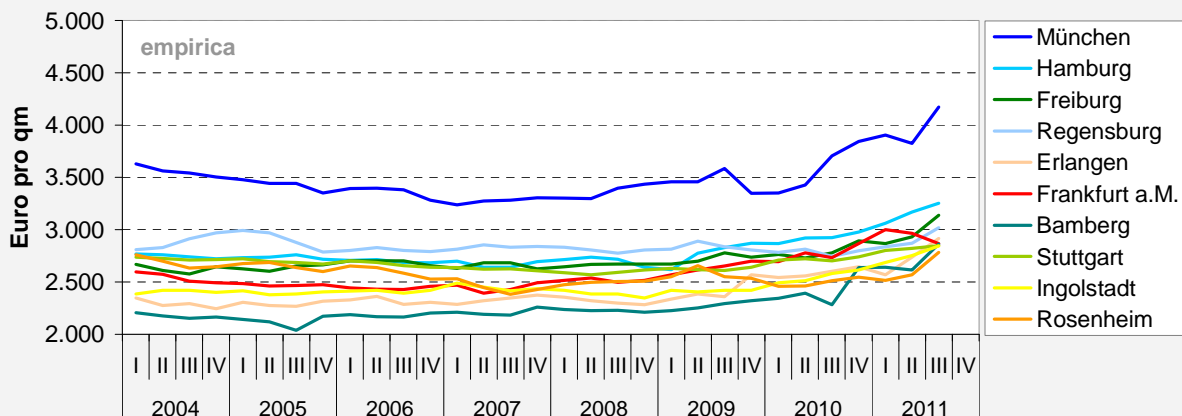
Deutschlandindex ETW (I/2004=100)



### Kaufpreis-Ranking (ETW)

Bamberg und Rosenheim gehören nach einem kräftigen Anstieg (+9 bzw. +8%) gegenüber dem letzten Quartal wieder zu den zehn teuersten Städten. Düsseldorf und Baden-Baden fallen dafür raus. Freiburg rutscht auf den dritten Platz, Frankfurt verlässt ihn nach zwei Quartalen wieder und liegt nun auf Platz sechs.

Die zehn teuersten Städte im empirica Kaufpreis-Ranking (ETW)



Quelle: Hedonische Preise (Basis IDN Immodaten); Angaben für Baujahre ab 2000, 60-80qm, höherwertige Ausstattung.

Die Auswertungen basieren auf der Preisdatenbank von IDN ImmoDaten, in die Informationen aus Immobilieninseraten von über 100 Anzeigenquellen fließen. Weitere Details und Grafikvorlagen finden Sie [hier](#).