

## empirica-Deutschlandindex und EZFH-Ranking III/2011

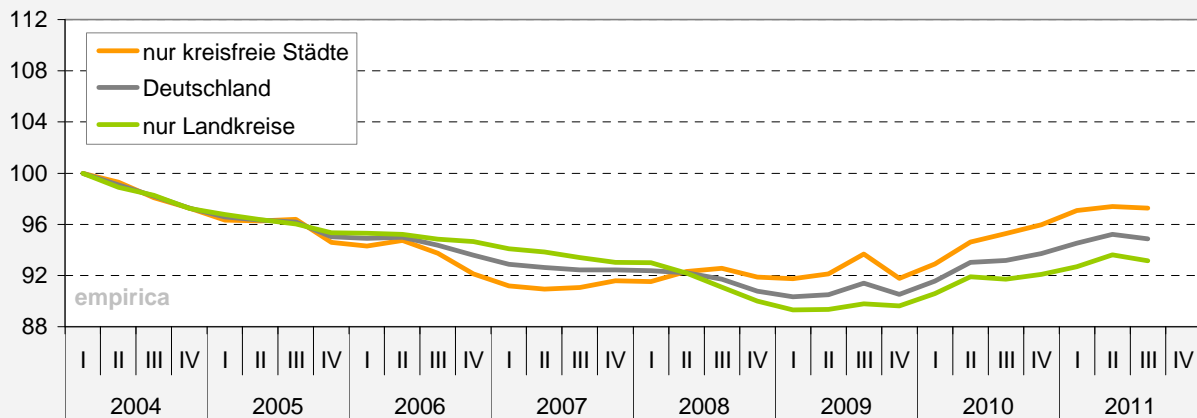
Ein Service der empirica ag Berlin | Kurfürstendamm 234 | 10719 Berlin | Tel. 030/884795-0  
Mehr Infos im Internet unter [www.empirica.info](http://www.empirica.info) | E-Mail [preisdaten@empirica-institut.de](mailto:preisdaten@empirica-institut.de)



### Index „Ein- und Zweifamilienhäuser“

Die inserierten Kaufpreise für Ein- und Zweifamilienhäuser (EZFH) sinken seit Ende 2009 erstmals wieder leicht. Deutschlandweit sind sie gegenüber dem letzten Quartal um 0,4% gesunken, der Rückgang fällt in Landkresisen (-0,5%) etwas stärker aus als in kreisfreien Städten (-0,1%).

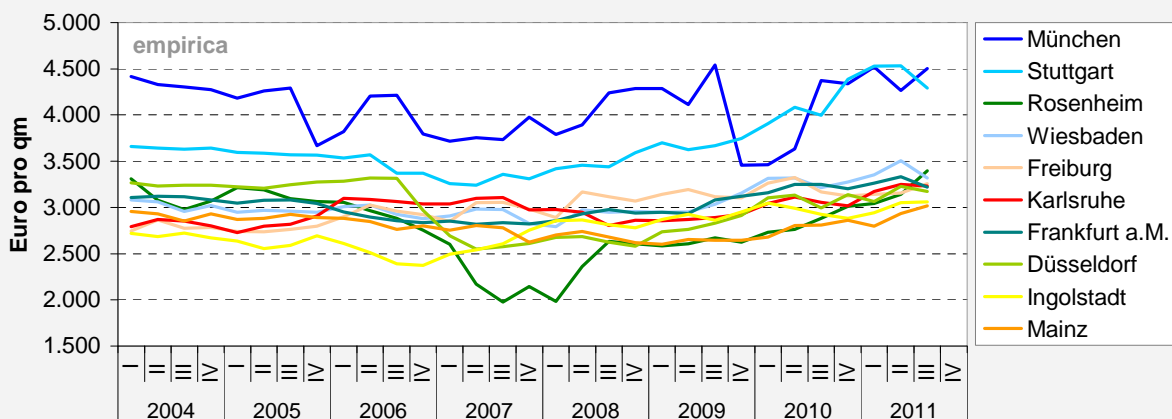
Deutschlandindex EZFH (I/2004=100)



### Kaufpreis-Ranking (EZFH)

München schiebt sich wieder an Stuttgart vorbei. Mainz gehört nach vier Jahren Abstinenz erneut zu den zehn teuersten Städten; Rosenheim klettert auf Platz drei. Baden-Baden verlässt nach zwei Quartalen die Gruppe der teuersten EZFH-Standorte.

Die zehn teuersten Städte im empirica Kaufpreis-Ranking (EZFH)



**Anmerkung:** Ein- und Zweifamilienhäuser sind sehr heterogen. Hierdurch kommt es trotz hedonischer Bereinigung zu relativ starken Schwankungen bei den ausgewiesenen Kaufpreisen auch innerhalb einzelner Städte.

**Quelle:** Hedonische Preise (Basis IDN Immodaten); Angaben für Bauj. ab 2000, 100-150qm, höherwertige Ausstattung.

Die Auswertungen basieren auf der Preisdatenbank von IDN ImmoDaten, in die Informationen aus Immobilieninseraten von über 100 Anzeigenquellen fließen. Weitere Details und Grafikvorlagen finden Sie [hier](#).