

empirica-Deutschlandindex und ETW-Ranking IV/2011

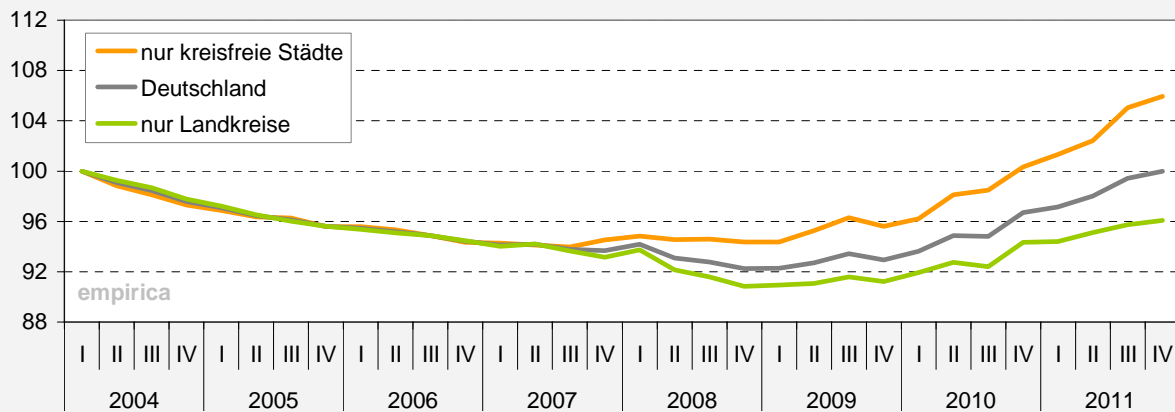
Ein Service der empirica ag Berlin | Kurfürstendamm 234 | 10719 Berlin | Tel. 030/884795-0
Mehr Infos im Internet unter www.empirica.info | E-Mail preisdaten@empirica-institut.de



Index „Eigentumswohnungen“

Die inserierten Kaufpreise für Eigentumswohnungen sind innerhalb der letzten vier Quartale deutschlandweit um 3,4% gestiegen, aktuell liegen sie somit auf dem gleichen Niveau wie im ersten Quartal 2004. In den kreisfreien Städten liegen die Kaufpreise 5,6% über dem Niveau des letzten Quartals 2010, in den Landkreisen 1,8%.

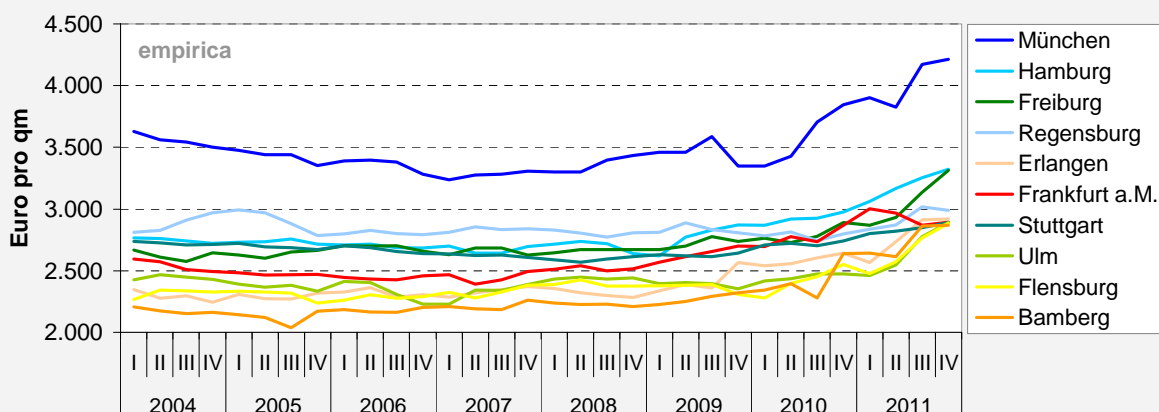
Deutschlandindex ETW (I/2004=100)



Kaufpreis-Ranking (ETW)

Flensburg gehört erstmals zu den teuersten Städten Deutschlands, Ulm ist auch wieder vertreten. Die Rangfolge unter den sechs teuersten Städten bleibt unverändert, Bamberg fällt auf Platz zehn zurück.

Die zehn teuersten Städte im empirica Kaufpreis-Ranking (ETW)



Quelle: Hedonische Preise (Basis IDN Immodaten); Angaben für Baujahre ab 2000, 60-80qm, höherwertige Ausstattung.

Die Auswertungen basieren auf der Preisdatenbank von IDN ImmoDaten, in die Informationen aus Immobilieninseraten von über 100 Anzeigenquellen fließen. Weitere Details und Grafikvorlagen finden Sie [hier](#).