

## empirica-Deutschlandindex und EZFH-Ranking IV/2011

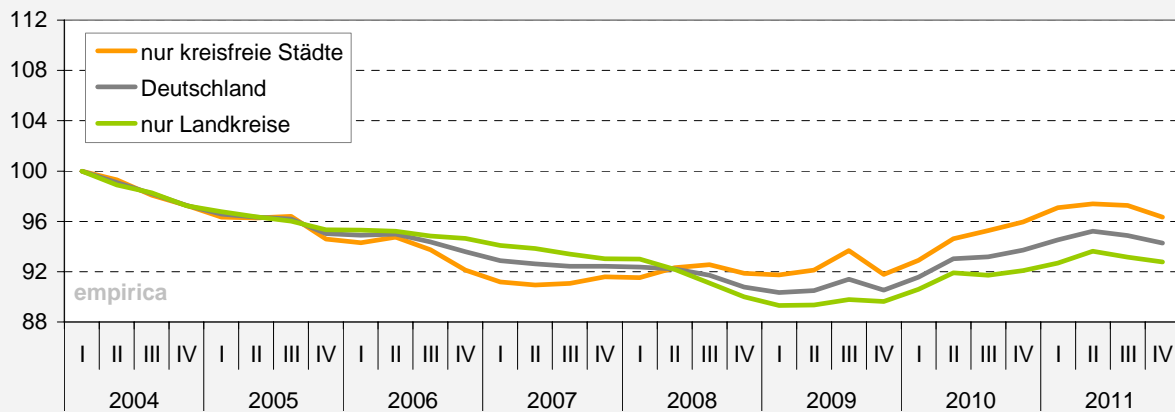
Ein Service der empirica ag Berlin | Kurfürstendamm 234 | 10719 Berlin | Tel. 030/884795-0  
Mehr Infos im Internet unter [www.empirica.info](http://www.empirica.info) | E-Mail [preisdaten@empirica-institut.de](mailto:preisdaten@empirica-institut.de)



### Index „Ein- und Zweifamilienhäuser“

Der leichte Rückgang der inserierten Kaufpreise für Ein- und Zweifamilienhäuser im vergangenen Quartal setzt sich auch im aktuellen Quartal fort. Innerhalb der letzten zwei Quartale sind die Kaufpreise deutschlandweit um 1% gesunken, so dass sie nunmehr nur noch 0,6% über dem Niveau des vierten Quartals 2010 liegen. Die Entwicklung in kreisfreien Städten und Landkreisen verläuft nahezu parallel.

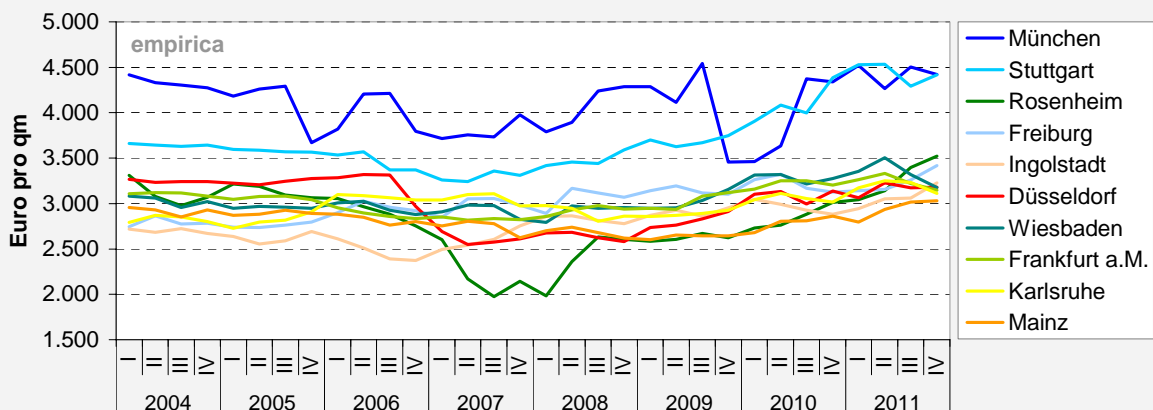
Deutschlandindex EZFH (I/2004=100)



### Kaufpreis-Ranking (EZFH)

München und Stuttgart rangieren weiterhin fernab der anderen Städte auf Platz eins und zwei. Freiburg nähert sich Platz drei, Wiesbaden und Karlsruhe rutschen beide drei Plätze nach unten.

Die zehn teuersten Städte im empirica Kaufpreis-Ranking (EZFH)



**Anmerkung:** Ein- und Zweifamilienhäuser sind sehr heterogen. Hierdurch kommt es trotz hedonischer Bereinigung zu relativ starken Schwankungen bei den ausgewiesenen Kaufpreisen auch innerhalb einzelner Städte.

**Quelle:** Hedonische Preise (Basis IDN Immodaten); Angaben für Bauj. ab 2000, 100-150qm, höherwertige Ausstattung.

Die Auswertungen basieren auf der Preisdatenbank von IDN ImmoDaten, in die Informationen aus Immobilieninseraten von über 100 Anzeigenquellen fließen. Weitere Details und Grafikvorlagen finden Sie [hier](#).