

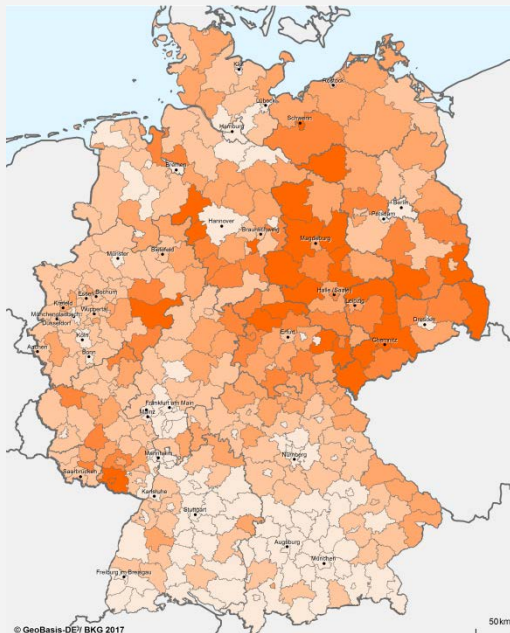
CBRE-empirica-Leerstandsindex 2016 und empirica-Prognose 2021

Ein Service der empirica ag Berlin | Kurfürstendamm 234 | 10719 Berlin | Tel. 030/884795-0
Mehr Infos im Internet unter www.empirica.info | E-Mail preisdaten@empirica-institut.de



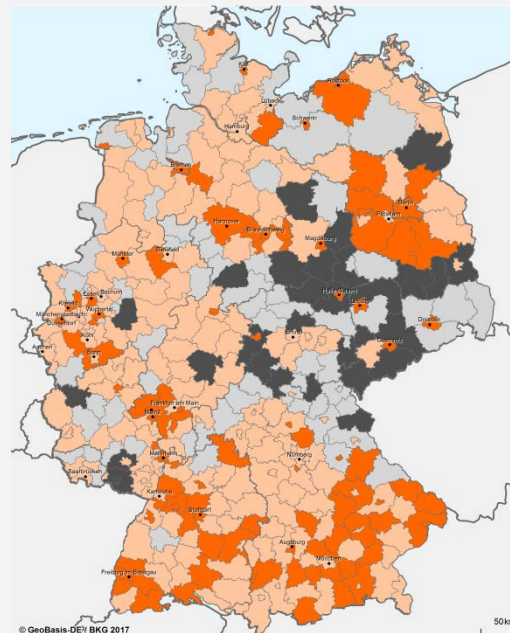
empirica ermittelt zusammen mit CBRE auf Basis von CBRE-Bewirtschaftungsdaten und der empirica-Regionaldatenbank eine marktaktive Leerstandsquote für Geschosswohnungen. Darüber hinaus erstellt empirica auch Prognosen für die weitere Entwicklung der marktaktiven Leerstandsquote.
Mehr Infos: [Methodik inkl. Bestellformular](#).

Leerstandsquote 2016



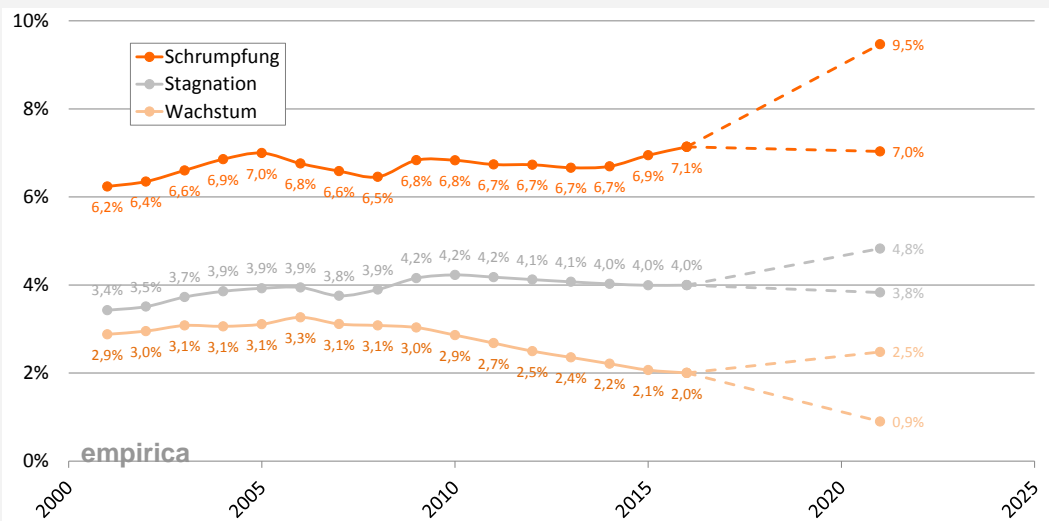
© GeoBasis-DE/BKG 2017
CBRE-empirica-Leerstandsindex
Marktaktiver Leerstand in Geschosswohnungen 2016
 unter 2% 2% bis unter 4% 4% bis unter 6% 6% bis unter 8% 8% und mehr
 Quelle: empirica-Regionaldatenbank www.empirica-institut.de

Veränderung 2011-16



© GeoBasis-DE/BKG 2017
CBRE-empirica-Leerstandsindex
Marktaktiver Leerstand in Geschosswohnungen - Veränderung 2011 bis 2016
 unter -0,5% -0,5% bis unter 0% 0% bis unter +0,5% +0,5% und mehr
 Quelle: empirica-Regionaldatenbank www.empirica-institut.de

Entwicklung 2001-16 und Prognose 2021 nach Regionstypen



Wachstum/Stagnation/Schrumpfung = Kreise mit Bevölkerungswachstum 2009-14 >1%/1% bis -1%/<-1%