

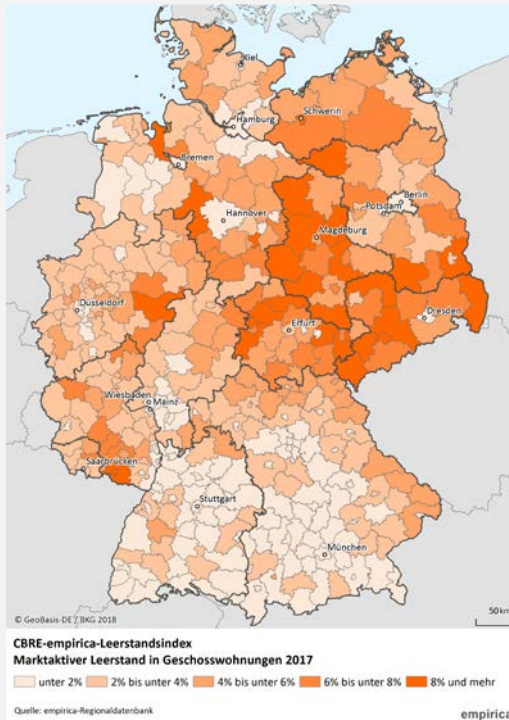
## CBRE-empirica-Leerstandsindex 2017 und empirica-Prognose 2022

Ein Service der empirica ag Berlin | Kurfürstendamm 234 | 10719 Berlin | Tel. 030/884795-0  
Mehr Infos im Internet unter [www.empirica.info](http://www.empirica.info) | E-Mail [preisdaten@empirica-institut.de](mailto:preisdaten@empirica-institut.de)

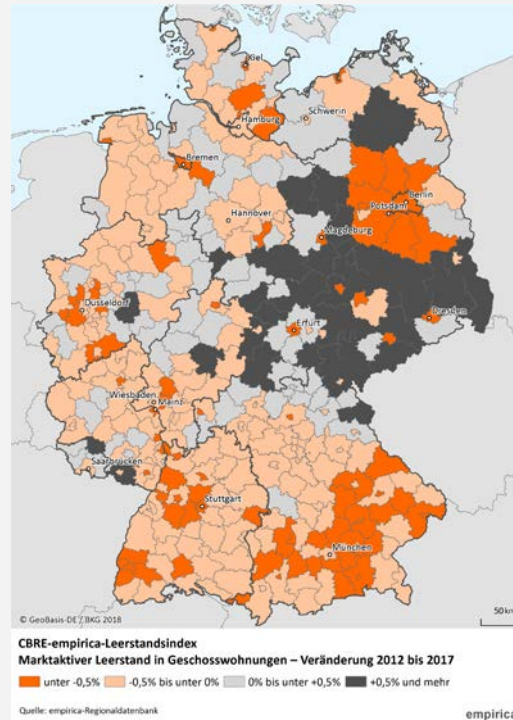


empirica ermittelt zusammen mit CBRE auf Basis von CBRE-Bewirtschaftungsdaten und der empirica-Regionaldatenbank eine marktaktive Leerstandsquote für Geschosswohnungen. Darüber hinaus erstellt empirica auch Prognosen für die weitere Entwicklung der marktaktiven Leerstandsquote.  
Mehr Infos: [Methodik inkl. Bestellformular](#).

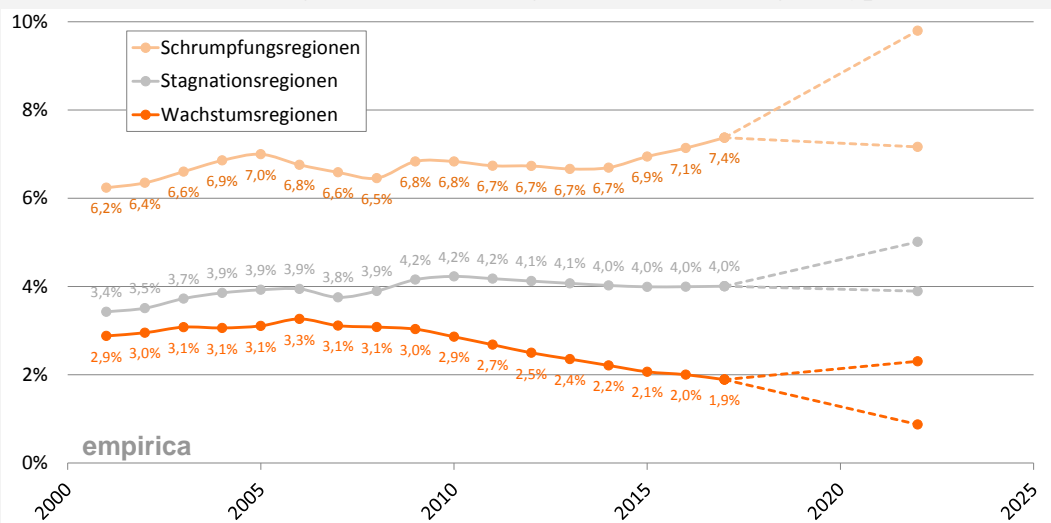
**Leerstandsquote 2017**



**Veränderung 2012-17**



**Entwicklung 2001-17 und Prognose 2022 nach Regionstypen**



Wachstum/Stagnation/Schrumpfung = Kreise mit Bevölkerungswachstum 2009-14 >1%/1% bis -1%/<-1%